

Umístění listopadu a podzimu 2024 v 250leté klementinské teplotní řadě

Listopad 2024 měl v Praze-Klementinu průměrnou teplotu **5,5 °C**, což znamená, že měl odchylku od normálu $-0,6$ °C, byl teplotně normální a umístil se **na 77. až 82. místě** z 250 listopadů od roku 1775. Podzim 2024 s průměrnou teplotou **12,1 °C** byl **6. až 8. nejteplejší podzim od roku 1775**. Za povšimnutí stojí i to, že z 8 nejteplejších podzimů od roku 1775 jich 7 bylo v tomto století.

Listopad 2024

V listopadu 2024 byla v Praze-Klementinu průměrná měsíční teplota **5,5 °C**, což znamená, že odchylka od normálu 1991–2020 byla **-0,6 °C**, s touto odchylkou byl listopad **teplotně normální**. Odchylka od starého normálu 1961–1990 by byla $+0,4$ °C, podle tohoto normálu by listopad byl rovněž teplotně normální. Odchylka od dlouhodobého průměru 1775–2014 byla $+1,1$ °C. Listopad 2024 se umístil **na 77. až 82. místě** z 250 dosavadních listopadů od roku 1775, takže zhruba třetina dosavadních listopadů byla teplejší a dvě třetiny chladnější než letošní listopad.

Nejteplejší a nejchladnější listopady

Nejteplejší listopad od roku 1775 byl zaznamenán v roce 2015 s průměrnou teplotou $8,7$ °C, na 2. příčce se umístil listopad 1963 s průměrnou teplotou $8,6$ °C, na 3. až 4. místě skončily listopady 2009 a 2014 s průměrnou teplotou $8,4$ °C a 5. až 6. místo patří listopadům 1994 a 2006 s průměrnou teplotou $8,2$ °C. Pomyslnou „sedmičku“ nejteplejších listopadů uzavírá listopad 2019, který s průměrnou teplotou $7,8$ °C obsadil 7. místo.

Naopak nejchladnější listopad od roku 1775 byl zaznamenán v roce 1858, kdy byla naměřena průměrná měsíční teplota $-3,0$ °C. Na 2. příčce skončil listopad 1786 s průměrnou teplotou $-1,0$ °C, 3. až 5. místo patří listopadům 1782, 1829 a 1835 s průměrnou teplotou $0,4$ °C a na 6. nejchladnější příčce se umístil listopad 1856 s průměrnou teplotou $0,6$ °C.

Z chladnějších listopadů, které by někteří čtenáři mohli pamatovat, můžeme zmínit listopad 1993 s průměrnou teplotou $2,3$ °C, který se v celkovém pořadí umístil na 29. až 31. nejchladnějším místě z 250 dosavadních listopadů. A také můžeme připomenout listopad 1998 s průměrnou teplotou $2,9$ °C – celkově na 50. až 53. nejchladnějším místě.

Nejvyšší a nejnižší denní průměry

Nejvyšší průměrná denní teplota v listopadu 2024 byla naměřena dne 1. 11., a to 11,4 °C. Nejnižší průměrná denní teplota v listopadu 2024 byla naměřena dne 10. 11., a to 1,6 °C.

Nejvyšší průměrná denní teplota v listopadu od roku 1775 byla naměřena ve dnech 9. 11. 1895 a 10. 11. 2015, a to 16,1 °C. Nejnižší průměrná denní teplota v listopadu od roku 1775 byla naměřena dne 23. 11. 1858, a to −15,0 °C.

Podzim 2024

Podzim 2024 (září až listopad) měl průměrnou teplotu **12,1 °C**, což znamená, že odchylka od normálu 1991–2020 byla **+1,1 °C**. Odchylka od starého normálu 1961–1990 by byla +1,9 °C, odchylka od dlouhodobého průměru 1775–2014 byla +2,3 °C. Letošní podzim se se svou průměrnou teplotou umístil **na 6. až 8. místě** z 250 dosavadních podzimů od roku 1775, a vešel se tak mezi 4 % nejteplejších podzimů za dobu dostupných měření.

Nejteplejší a nejchladnější podzimy

Nejteplejší podzim od roku 1775 byl podzim 2023 s průměrnou teplotou 13,6 °C. Na 2. místě skončil podzim 2006 s průměrnou teplotou 13,2 °C, 3. příčka patří podzimu 2014 s průměrnou teplotou 12,8 °C, 4. příčka podzimu 1801 s průměrnou teplotou 12,7 °C, na 5. místě skončil podzim 2018 s průměrnou teplotou 12,2 °C a na 6. až 8. místě spolu s letošním podzimem ještě podzimy 2009 a 2019. Je vidět, **že z 8 nejteplejších podzimů od roku 1775 jich 7 bylo v tomto století.**

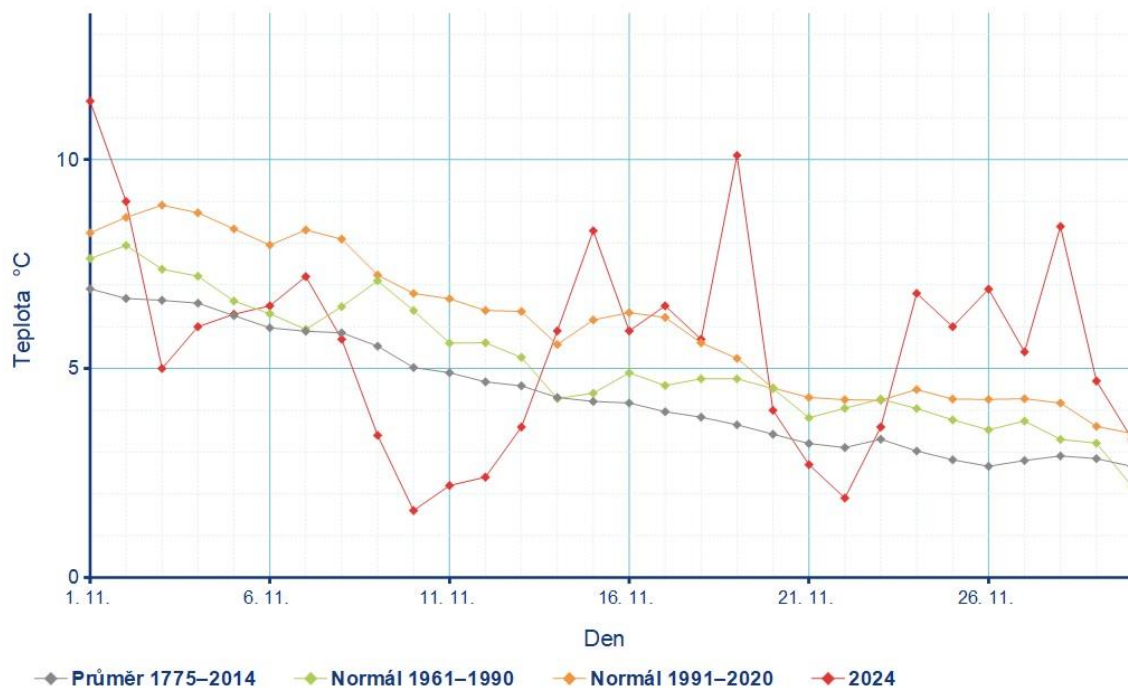
Naopak nejchladnější podzim od roku 1775 byl v Praze-Klementinu zaznamenán v roce 1786 a měl průměrnou teplotu 5,8 °C, na 2. místě skončil podzim 1912 s průměrnou teplotou 6,6 °C, 3. nejchladnější podzim nastal v roce 1922 (průměrná teplota 7,3 °C) a 4. až 5. místo patří podzimům 1902 a 1915 s průměrnou teplotou 7,5 °C.

Jeden z chladnějších podzimů, který jistě mnozí čtenáři pamatují, nastal v roce 1993. Měl průměrnou teplotou 8,8 °C a v celkovém pořadí se umístil na 42. až 45. nejchladnější příčce.

Grafy

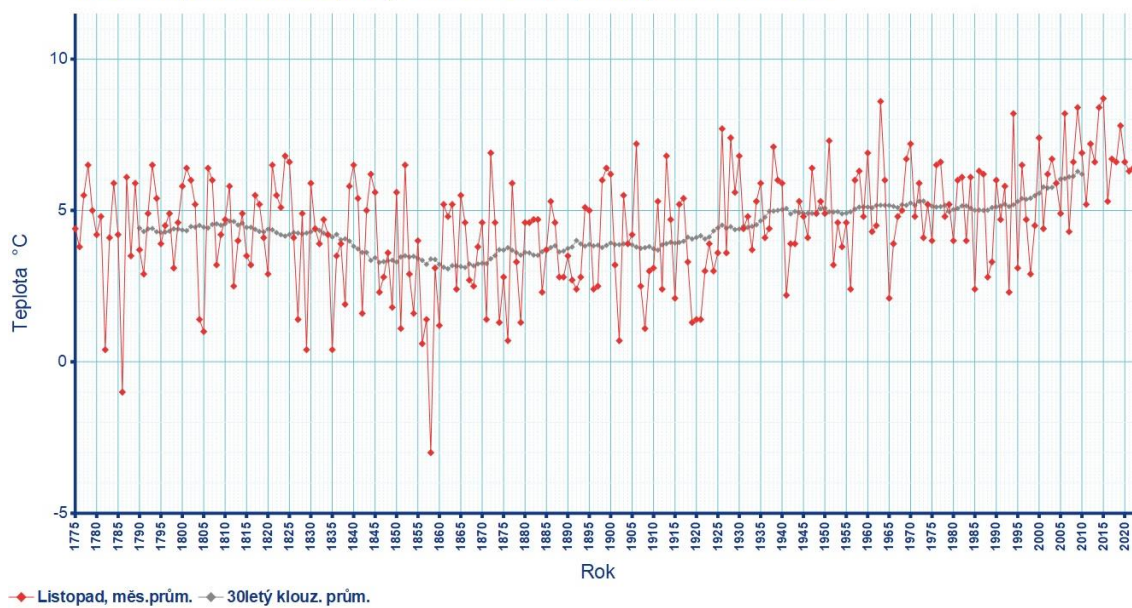
Na obrázku č. 1 je zaznamenán průběh průměrné denní teploty v Praze-Klementinu v listopadu 2024. Obrázek č. 2 ukazuje průběh průměrných měsíčních teplot v listopadu od roku 1775 do roku 2024 a na obrázku číslo 3 můžeme vidět průběh průměrných podzimních teplot od podzimu 1775 do podzimu 2024.

Průměrná denní teplota v Klementinu, listopad 2024



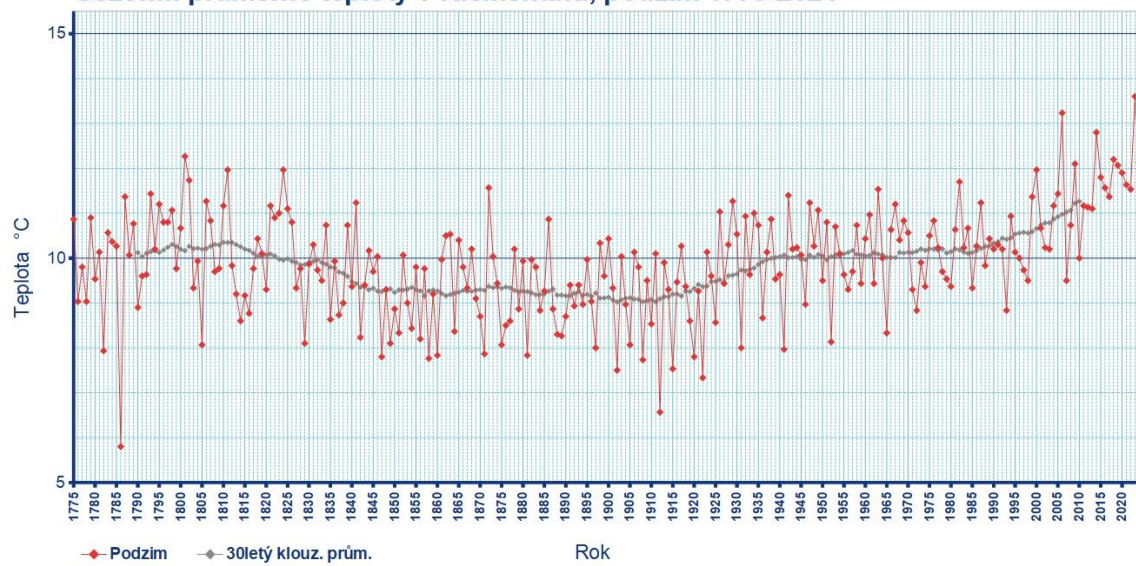
Obr. 1 Průměrná denní teplota v Praze-Klementinu v listopadu 2024

Měsíční průměrné teploty v Klementinu, listopad 1775-2024



Obr. 2 Průměrná měsíční teplota v Praze-Klementinu v listopadu od roku 1775 do roku 2024

Sezónní průměrné teploty v Klementinu, podzim 1775-2024



Obr. 3 Průměrná podzimní teplota v Praze-Klementinu od roku 1775 do roku 2024