

# Umístění ledna 2025 v 251leté klementinské teplotní řadě

Leden 2025 s průměrnou měsíční teplotou 3,1 °C byl v Praze-Klementinu teplotně normální, umístil se na 27. místě ze všech 251 lednů od roku 1775. Nejteplejší leden od roku 1775 byl roku 2007 a třetí nejteplejší byl poměrně nedávný leden 2018. V 53 % lednů byla průměrná teplota pod nulou.

## Leden 2025

V lednu 2025 byla v Praze-Klementinu průměrná měsíční teplota **3,1 °C**, což znamená, že odchylka od normálu 1991–2020 byla **+1,5 °C**, s touto odchylkou byl leden **teplotně normální**. Odchylka od starého normálu 1961–1990 by byla +3,3 °C, podle tohoto normálu by leden byl teplotně nadnormální. Odchylka od dlouhodobého průměru 1775–2024 byla +3,9 °C. Leden 2025 se umístil **na 27. místě** z 251 dosavadních lednů od začátku dostupných měření, takže by se vešel mezi 11 % nejteplejších případů.

### Nejteplejší a nejchladnější leden

Nejteplejší leden od roku 1775 byl leden 2007 s průměrnou teplotou 6,3 °C, na 2. nejteplejším místě byl leden 1796 s průměrnou teplotou 5,7 °C, na 3. místě skončil leden 2018 s průměrnou teplotou 5,3 °C, na 4. místě se umístil leden 1921 s průměrnou teplotou 5,1 °C, na 5. místě leden 1983 s průměrnou teplotou 5,0 °C, na 6. místě leden 2023 s průměrnou teplotou 4,9 °C a na 7. místě leden 1975 s průměrnou teplotou 4,8 °C.

Nejchladnější leden od roku 1775 byl zjištěn v roce 1799 a měl průměrnou měsíční teplotu -9,3 °C, na 2. místě skončil leden 1838 s průměrnou teplotou -9,2 °C, na 3. nejchladnějším místě leden 1784 s průměrnou teplotou -8,8 °C a na 4. a 5. místě byly ledny 1823 a 1940 s průměrnou teplotou -8,7 °C.

Z lednů, které někteří čtenáři mohou pamatovat, byl poměrně chladný leden 1987 s průměrnou teplotou -5,2 °C, který se celkově umístil na 20.–21. nejchladnějším místě, leden 2006 s průměrnou teplotou -3,0 °C, celkově na 53.–55. nejchladnějším místě, a leden 2017, který se s průměrnou teplotou -2,4 °C umístil celkově na 68.–72. nejchladnějším místě z 251 dosavadních lednů. Celkem ve 133 lednech od roku 1775, tedy v 53 % případů, byla průměrná měsíční teplota nižší než 0 °C.

### Nejvyšší a nejnižší denní průměry

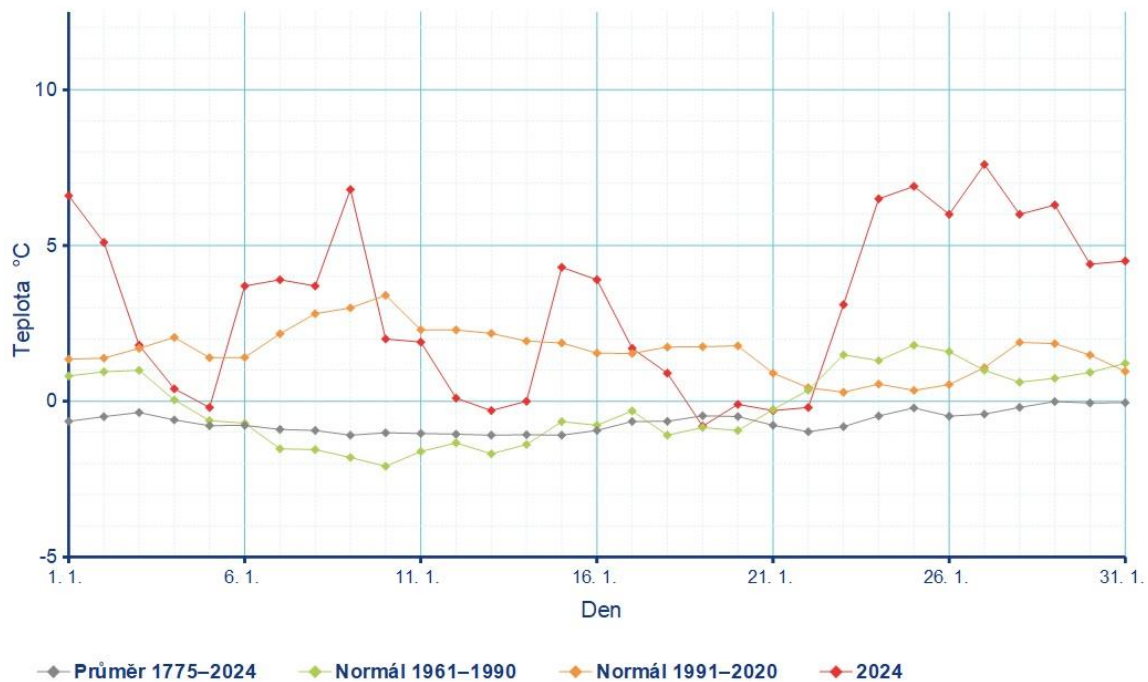
Nejvyšší průměrná denní teplota v lednu 2025 byla naměřena dne 27. 1., a to 7,6 °C. Nejnižší průměrná denní teplota v lednu 2025 byla naměřena dne 19. 1., a to -0,8 °C. Nejvyšší průměrná denní teplota v lednu od roku 1775 byla naměřena dne 18. 1. 2007, a to 14,2 °C. Nejnižší průměrná denní teplota v lednu od roku 1775 byla naměřena dne 22. 1. 1850, a to -24,8 °C.



# Grafy

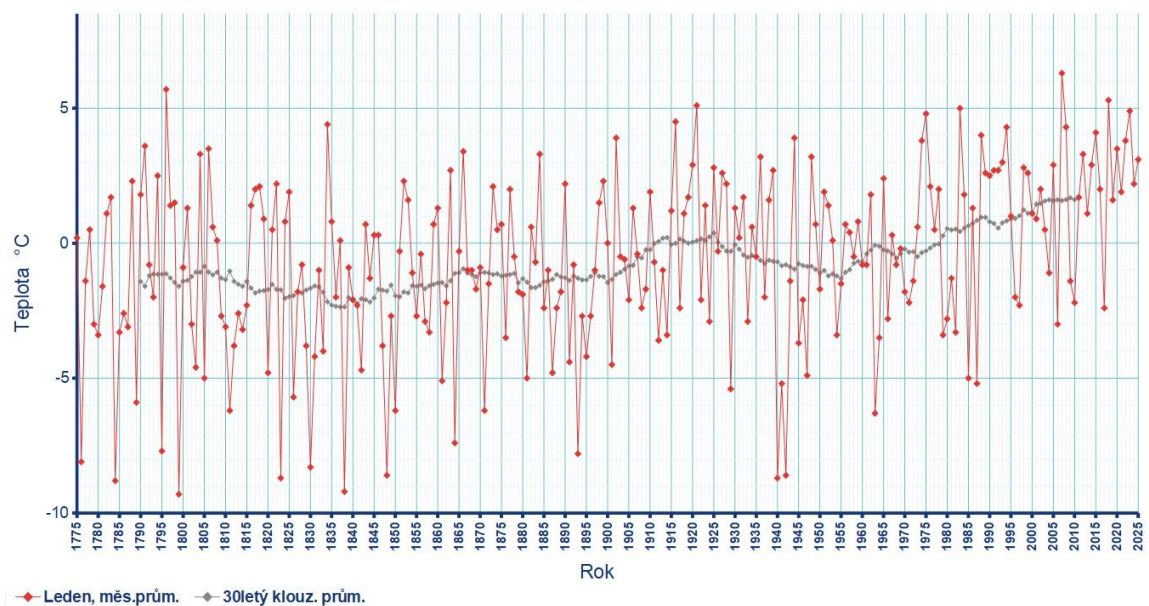
Na obrázku č. 1 je vidět průběh průměrné denní teploty v Praze-Klementinu v lednu 2025, obrázek č. 2 ukazuje průběh průměrných měsíčních teplot v lednu od roku 1775 do roku 2025.

## Průměrná denní teplota v Klementinu, leden 2025



Obr. 1 Průměrná denní teplota v Praze-Klementinu v lednu 2025

## Měsíční průměrné teploty v Klementinu, leden 1775-2025



Obr. 2 Průměrná měsíční teplota v Praze-Klementinu v lednu od roku 1775 do roku 2025