



ČESKÝ HYDROMETEOROLOGICKÝ ÚSTAV

Centrální předpovědní pracoviště v Praze

Oddělení hydrologických předpovědí

Informace o sněhové pokrývce na území ČR k 7. 12. 2015

Na začátku týdne přecházela přes naše území frontální vlna, která přinesla velmi vydatné srážky. Od středy počasí ovlivňovala tlaková výše.

Maximální teploty vzduchu dosahovaly v průběhu týdne nejčastěji 4 až 8 °C, později až 12 °C, minima klesala na 4 až 0 °C, nižší teploty byly ojedinělé. Srážky se vyskytovaly pouze na začátku týdne a kromě nejvyšších horských partií na S a SV území byly ve formě deště.

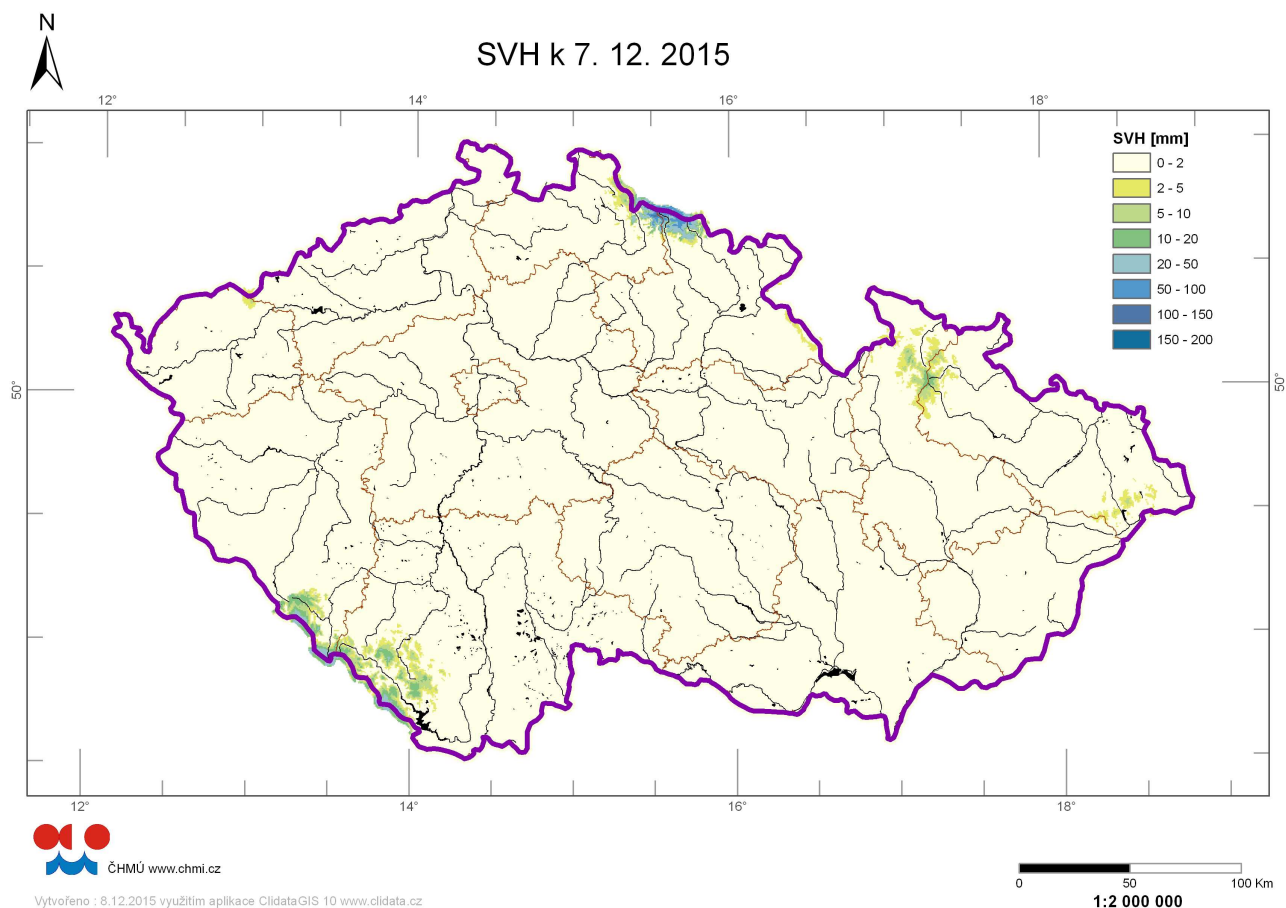
Výška sněhové pokrývky v průběhu týdne ubývala, sníh se k dnešnímu ránu vyskytuje pouze v nejvyšších horských oblastech, většinou od 1100 m n. m., výjimkou jsou Krkonoše a Jizerské hory, kde sníh začíná cca od 900 m n. m.

Jedny z nejvyšších hodnot výšky a vodní hodnoty sněhu byly naměřeny dnes ráno na hřebenech Krkonoš, např. na Pančavské louce bylo 33 cm výšky sněhu a 133 mm vodní hodnoty.

Odhad celkového množství sněhových zásob na území ČR k 7. 12. 2015 činí cca 0,023 miliardy m³, což představuje v průměru cca 0,3 mm (1,1 litr na jeden metr čtvereční).

Kraj	průměrná SVH (mm)	Objem vody (mil. m3)
Středočeský	0	0,0
Praha	0	0,0
Jihočeský	0,5	5,0
Ústecký	0	0,0
Liberecký	1,4	4,4
Zlínský	0	0,0
Vysočina	0	0,0
Plzeňský	0,5	3,8
Pardubický	0	0,0
Olomoucký	0,3	1,5
Moravskoslezský	0,3	1,7
Královehradecký	1,6	7,6
Karlovarský	0,1	0,3
Jihomoravský	0	0,0

Tabulka – Zásoba vody ve sněhové pokrývce v jednotlivých krajích ČR



Rozložení vodní hodnoty sněhu (SVH) na území ČR

Povodí po profil	odtoková výška (mm)	objem (mil,m³)
Orlice po Týniště nad Orlicí	0,2	0,3
Labe po Přelouč	1,2	7,7
Cidlina pod Sáňy	0,0	0,0
Jizera po ústí	1,8	3,9
Vltava po VD Lipno	4,6	4,4
Otava po ústí	1,1	4,2
Lužnice po ústí	0,0	0,0
Vltava po VD Orlík	0,8	9,7
Sázava po ústí	0,0	0,0
Berounka po ústí	0,0	0,0
Ohře po VD Nechanice	0,1	0,4
Labe po Děčín	0,4	20,4

Povodí po profil	odtoková výška (mm)	objem (mil,m³)
Opava po ústí	0,5	1,0
Odra po státní hranici	0,4	1,9
Olše po Věřňovice	0,0	0,0
Morava po Moravičany	0,5	0,8
Bečva po ústí	0,0	0,0
Morava po Strážnici	0,1	0,9
Dyje po VD Vranov	0,0	0,0
Svitava po ústí	0,0	0,0
Jihlava po ústí	0,0	0,0
Svratka po ústí	0,0	0,0
Morava a Dyje	0,0	0,0

Tab – Zásoba vody ve sněhové pokrývce ve vybraných profilech,

Nadmořská výška	územní podíl plochy (%)	průměrná SVH (mm)
do 300 m	24,2	0
300-500 m	42,1	0
500-700 m	25,8	0
700-900 m	5,7	1
900-1100 m	1,7	6,8
více než 1100 m	0,5	24,3

Tab – Rozložení vodní hodnoty sněhu v závislosti na nadmořské výšce

Výhled:

Sněhová pokrývka se aktuálně vyskytuje pouze v nejvyšších polohách pohraničních hor. Během víkendu očekáváme mírné zvýšení zásob vody ve sněhu ve vyšších polohách.

Zpracoval: Kimlová, Řičicová, Bercha ČHMÚ, OAH, OHP