



ČESKÝ HYDROMETEOROLOGICKÝ ÚSTAV

Centrální předpovědní pracoviště v Praze

Oddělení hydrologických předpovědí

Informace o sněhové pokrývce na území ČR k 14. 12. 2015

Od pondělí 7. 12. do středy 9. 12. ovlivňovala počasí v ČR tlaková výše, teploty vzduchu byly převážně kladné, maxima se pohybovala mezi 2 až 6 °C, ale ve středu a poté i v sobotu vystoupaly teploty až na 4 až 8 °C. Minima v nižších polohách klesala většinou na 4 až 0°C, s výjimkou pátku, kdy se pohybovala pod bodem mrazu od -1 do -5 °C. Frontální systémy, které přecházely přes naše území v následujících dnech, nepřinesly vydatné srážky. Sněžilo jen na horách, více na severu území, většinou v polohách nad 1000 m n. m.

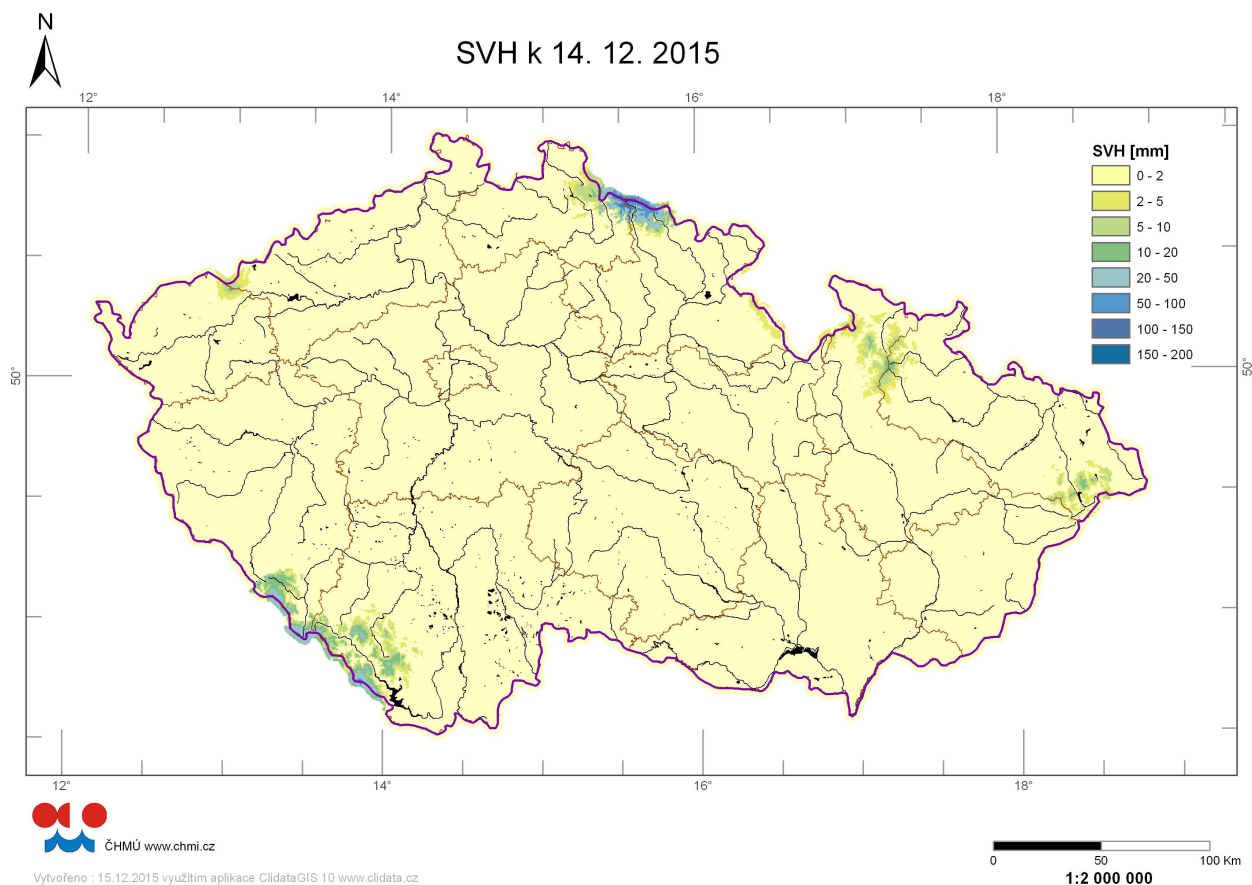
Výška sněhové pokrývky v průběhu týdne mírně přibyla pouze v nejvyšších oblastech, sníh se k dnešnímu ránu vyskytuje většinou od 1000 m n. m., výjimkou jsou Krkonoše a Jizerské hory, kde sníh začíná převážně od 800 m n. m.

Jedny z nejvyšších hodnot výšky a vodní hodnoty sněhu byly naměřeny ráno 14. 12. na hřebenech Krkonoš, např. na Lysé hoře bylo 45 cm výšky sněhu a 150 mm vodní hodnoty.

Odhad celkového množství sněhových zásob na území ČR k 14. 12. 2015 činí cca 0,032 miliardy m³, což představuje v průměru cca 0,4 mm (0,4 litru na jeden metr čtvereční).

Kraj	průměrná SVH (mm)	Objem vody (mil, m3)
Středočeský	0	0,0
Praha	0	0,0
Jihočeský	0,7	7,0
Ústecký	0,1	0,5
Liberecký	1,7	5,4
Zlínský	0	0,0
Vysočina	0	0,0
Plzeňský	0,6	4,5
Pardubický	0,1	0,5
Olomoucký	0,4	2,1
Moravskoslezský	0,5	2,8
Královehradecký	1,7	8,1
Karlovarský	0,1	0,3
Jihomoravský	0	0,0

Tabulka – Zásoba vody ve sněhové pokrývce v jednotlivých krajích ČR



Rozložení vodní hodnoty sněhu (SVH) na území ČR

Povodí po profil	odtoková výška (mm)	objem (mil,m ³)
Orlice po Týniště nad Orlicí	0,3	0,5
Labe po Přelouč	1,2	7,7
Cidlina pod Sány	0,0	0,0
Jizera po ústí	2,2	4,8
Vltava po VD Lipno	6,0	5,7
Otava po ústí	1,5	5,8
Lužnice po ústí	0,0	0,0
Vltava po VD Orlík	1,0	12,1
Sázava po ústí	0,0	0,0
Berounka po ústí	0,0	0,0
Ohře po VD Nechanice	0,2	0,7
Labe po Děčín	0,5	25,5

Povodí po profil	odtoková výška (mm)	objem (mil,m ³)
Opava po ústí	0,5	1,0
Odra po státní hranici	0,6	2,8
Olše po Věřňovice	0,1	0,1
Morava po Moravičany	0,9	1,4
Bečva po ústí	0,1	0,2
Morava po Strážnici	0,2	1,8
Dyje po VD Vranov	0,0	0,0
Svitava po ústí	0,0	0,0
Jihlava po ústí	0,0	0,0
Svratka po ústí	0,0	0,0
Morava a Dyje	0,1	2,4

Tabulka – Zásoba vody ve sněhové pokrývce ve vybraných profilech

Nadmořská výška	územní podíl plochy (%)	průměrná SVH (mm)
do 300 m	24,2	0
300-500 m	42,1	0
500-700 m	25,8	0,1
700-900 m	5,7	1,5
900-1100 m	1,7	8,4
více než 1100 m	0,5	27,9

Tabulka – Rozložení vodní hodnoty sněhu v závislosti na nadmořské výšce

Výhled:

Sněhová pokrývka se aktuálně vyskytuje pouze v nejvyšších polohách pohraničních hor, zejména na Šumavě a v Krkonoších. Během tohoto týdne neočekáváme z hlediska zásob vody ve sněhu ve vyšších polohách nad 1000 m n. m. větší změny. V polohách pod 1000 m n. m. se sníh až na výjimky v tomto týdnu vyskytovat nebude (nebo jen v malém množství).

Zpracoval: Řičicová, Bercha ČHMÚ, OAH, OHP