



ČESKÝ HYDROMETEOROLOGICKÝ ÚSTAV

Centrální předpovědní pracoviště v Praze

Oddělení hydrologických předpovědí

Informace o sněhové pokrývce na území ČR k 15. 2. 2016

Počasí v minulém týdnu bylo proměnlivé. Začátek týdne byl teplejší, středa až sobota byly chladnější, v závěru týdne se opět oteplilo. V pondělí ovlivňovala naše území okluzní fronta, na většině území se vyskytoval občasný déšť nebo přeháňky, které postupně nad 1000 m n. m. přecházely ve srážky sněhové. Nejvíce sněhu napadlo na Luční boudě (9 cm) a na Churáňově (5 cm). V úterý odpoledne následoval další frontální systém opět s přeháňkami, které byly na horách sněhové. Maximální teploty vzduchu byly 8. a 9. 2. 8 až 12 °C, minima byla 6 až 2 °C.

Ve středu po přechodu studené fronty padaly srážky zejména na horách a také na Moravě a Slezsku, od 400 m n. m. byly srážky sněhové. Na Lysé hoře napadlo 37 cm nového sněhu, na Marušce 22 cm, na Javoří Pile 19 cm, na Plechém 17 cm a na Churáňově 10 cm. Ve čtvrtek pokračoval příliv chladného a vlhkého vzduchu od SZ, se sněhovými přeháňkami ve středních a vyšších polohách. Nejvíce sněhu napadlo na Dolní Moravě (6 cm) a na Šeráku (5 cm). Denní maxima teplot byla 3 až 7 °C, minima +3 až -1 °C. V pátek po zadní straně tlakové níže pokračoval příliv chladného vzduchu od Z, s ojedinělými přeháňkami, které byly nad 400 m sněhové. Maxima teplot vzduchu byla 2 až 6 °C, minima +1 až -3 °C. V sobotu postupovala k východu tlaková níže, která během noci na neděli přinesla déšť se sněhem, který nad 1000 m přecházel ve sněh. Nejvíce nového sněhu napadlo na Plechém (10 cm) a na Churáňově (6 cm). Maxima teplot vzduchu byla 3 až 7 °C, minima +2 až -2 °C. Sobotní a páteční denní minima se ojediněle pohybovala v horských oblastech kolem -15 °C.

V neděli postupovala přes území ČR okluzní fronta k SV, která přinesla občasný déšť, který nad 900 m přecházel ve sněžení. Nejvíce nového sněhu napadlo na Šeráku 9 cm a na Luční boudě 5 cm. Maxima teplot vzduchu byla 7 až 11 °C, ojediněle až 14 °C, minima +3 až -1 °C. Na horách v průběhu dne byla obleva, v 1000 m n. m. bylo okolo +3 °C.

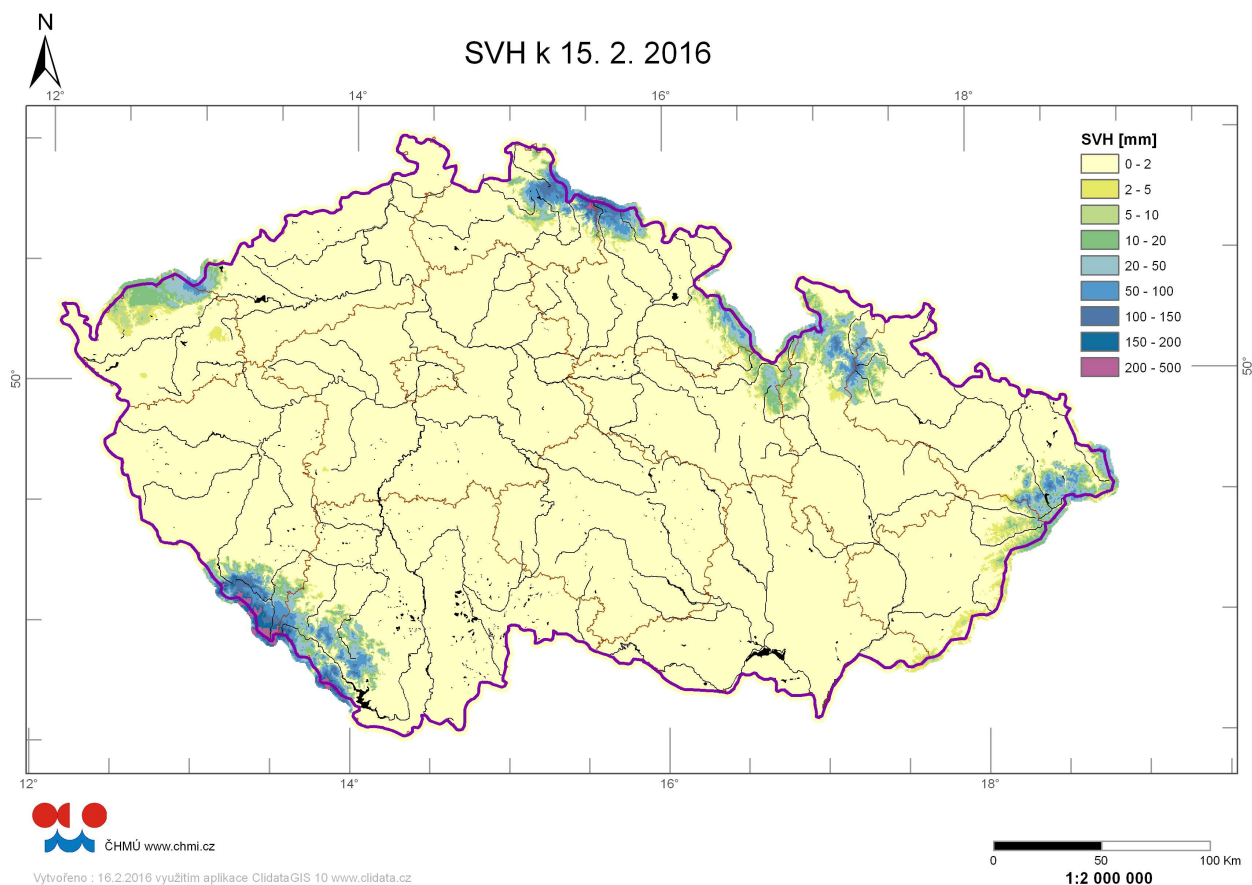
Oproti minulému týdnu se zásoby vody ve sněhu příliš nezměnily. Sněh, který napadl většinou ve středu a ve čtvrtek v nižších a středních polohách, během neděle roztál. Ve vyšších polohách se zásoby naopak mírně zvýšily.

Dnes ráno na hřebenech Krkonoš na Lysé hoře bylo naměřeno 88 cm výšky sněhu a 302 mm vodní hodnoty. Na hřebenech Šumavy je výška sněhové pokrývky značně rozdílná a dosahuje hodnot 20 až 110 cm.

Odhad celkového množství sněhových zásob na území ČR k 15. 2. 2016 činí cca 0,236 miliardy m³, což představuje v průměru cca 3 mm (3 litru na jeden metr čtvereční).

Kraj	průměrná SVH (mm)	Objem vody (mil, m3)
Středočeský	0	0,0
Praha	0	0,0
Jihočeský	4,5	45,3
Ústecký	0,5	2,7
Liberecký	9,8	31,0
Zlínský	1	4,0
Vysočina	0	0,0
Plzeňský	7,9	59,7
Pardubický	1,1	5,0
Olomoucký	4,1	21,1
Moravskoslezský	5,2	28,9
Královehradecký	5,3	25,3
Karlovarský	3,2	10,6
Jihomoravský	0	0,0

Tabulka – Zásoba vody ve sněhové pokrývce v jednotlivých krajích ČR



Rozložení vodní hodnoty sněhu (SVH) na území ČR

Povodí po profil	odtoková výška (mm)	objem (mil,m ³)
Orlice po Týniště nad Orlicí	5,7	8,9
Labe po Přelouč	4,5	29,0
Cidlina pod Sáňy	0,0	0,0
Jizera po ústí	10,7	23,5
Vltava po VD Lipno	39,0	37,0
Otava po ústí	16,6	63,7
Lužnice po ústí	0,0	0,0
Vltava po VD Orlík	9,1	110,2
Sázava po ústí	0,0	0,0
Berounka po ústí	0,4	3,5
Ohře po VD Nechanice	3,1	11,2
Labe po Děčín	3,4	173,7

Povodí po profil	odtoková výška (mm)	objem (mil,m ³)
Opava po ústí	4,7	9,8
Odra po státní hranici	5,3	25,0
Olše po Věřňovice	7,0	7,5
Morava po Moravičany	9,5	14,8
Bečva po ústí	2,2	3,6
Morava po Strážnici	2,1	19,2
Dyje po VD Vranov	0,0	0,0
Svitava po ústí	0,0	0,0
Jihlava po ústí	0,0	0,0
Svratka po ústí	0,0	0,0
Morava a Dyje	0,9	21,7

Tabulka – Zásoba vody ve sněhové pokrývce ve vybraných profilech

Nadmořská výška	územní podíl plochy (%)	průměrná SVH (mm)
do 300 m	24,2	0
300-500 m	42,1	0,1
500-700 m	25,8	1,2
700-900 m	5,7	15,2
900-1100 m	1,7	65,8
více než 1100 m	0,5	138,9

Tabulka – Rozložení vodní hodnoty sněhu v závislosti na nadmořské výšce

Výhled:

Během následujícího týdne očekáváme mírné zvýšení sněhových zásob ve středních a vyšších polohách.

Zpracoval: Bercha, Řičicová, Kimlová ČHMÚ, OAH