



ČESKÝ HYDROMETEOROLOGICKÝ ÚSTAV

Centrální předpovědní pracoviště v Praze

Oddělení hydrologických předpovědí

Informace o sněhové pokrývce na území ČR k 20. 2. 2017

Počasí v ČR ovlivňovala od pondělí do čtvrtka tlaková výše nad severovýchodní Evropou, která se postupně přesunovala nad střední Evropu. Ve čtvrtek tlaková výše slábla a od západu přes naše území postupovala studená fronta, za kterou k nám v pátek proudil chladný vzduch od severozápadu. V sobotu v chladném vzduchu postupovala ze západní nad střední Evropu tlaková výše, která v průběhu neděle zeslábla a večer naše území ovlivňovala od západu postupující okluzní fronta.

V první polovině týdne bylo většinou jasno, nejnižší noční teploty byly v pondělí 0 až -4 °C, v úterý -5 až -9 °C, ve středu -3 až -7 °C a ve čtvrtek -2 až -6 °C. Nejvyšší denní teploty se postupně zvyšovaly z pondělních hodnot 2 až 6 °C až na čtvrtečních 7 až 11 °C, ojediněle až 13 °C. Nejnižší noční teploty byly v pátek a sobotu +3 až -1 °C, v neděli +1 až -3 °C, ojediněle až -5 °C. Nejvyšší denní teploty se od pátku do neděle pohybovaly většinou od 3 do 7 °C. V 1000 m byly v první polovině týdne nejvyšší denní teploty v rozmezí 0 až 5 °C, ve druhé polovině týdne se v 1000 m ochladilo a teploty se pohybovaly mezi -3 až +1 °C.

Srážky se na území ČR vyskytovaly převážně ve druhé polovině týdne. V pátek spadlo na našem území převážně 2 až 13 mm, od 600 m n. m. byly srážky sněhové, nejvíce sněhu napadlo na Lysé hoře v Beskydech 9 cm. V sobotu se srážky vyskytovaly převážně na horách, od 500 m n. m. byly sněhové. Nejvíce sněhu napadlo v Jizerských horách v noci z pátku na sobotu. Nejvíce na stanici Rozmezí 8 cm. V neděli se vyskytovaly srážky zejména v západní polovině Čech a na Šumavě, kde na hřebenech napadlo okolo 1 cm nového sněhu.

Sněhová pokrývka přibyla ke konci týdne v horských oblastech, na ostatním území se sesedávala a v nižších polohách pozvolna odtávala v průběhu celého týdne. Vodní hodnota se v nižších polohách snižovala, ve středních a vyšších se slabě kolísala nebo zůstala přibližně na stejné úrovni jako minulý týden. Dnes ráno bylo naměřeno nejvíce sněhu na hřebenech Šumavy, Jizerských hor a Krkonoš, např. nad Voseckou boudou leží 131 cm sněhu a 520 mm vodní hodnoty.

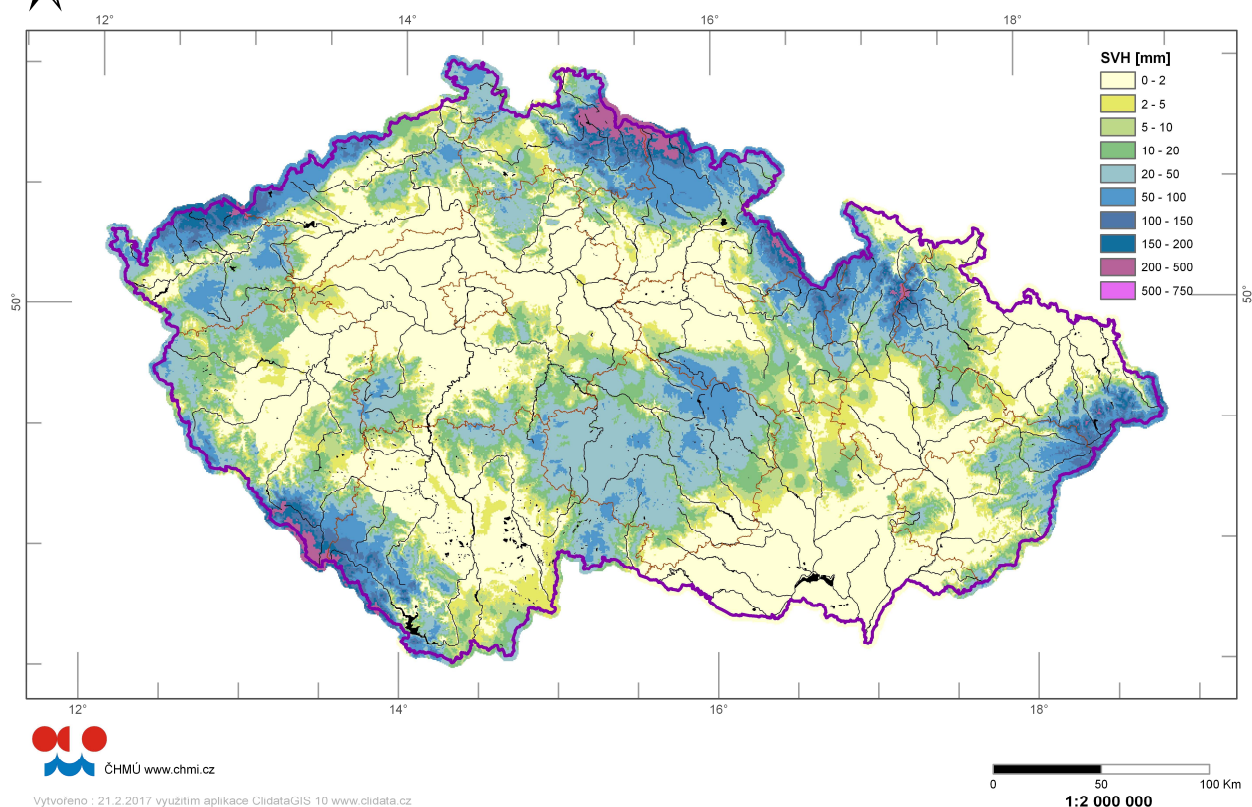
Odhad celkového množství vody ve sněhové pokrývce na území ČR k 20. 2. 2017 činí cca 1, 72 miliardy m³, což představuje v průměru cca 21,8 mm (21,8 litru na jeden metr čtvereční).

Kraj	průměrná SVH (mm)	Objem vody (mil. m3)
Středočeský	6,1	67,2
Praha	0	0,0
Jihočeský	19,1	192,3
Ústecký	20,2	107,8
Liberecký	66,9	211,5
Zlínský	18,1	71,7
Vysočina	28,4	196,6
Plzeňský	22	166,4
Pardubický	19,2	86,8
Olomoucký	21,2	109,0
Moravskoslezský	24,7	137,4
Královohradecký	44,8	213,4
Karlovarský	45,8	151,8
Jihomoravský	2,1	14,8

Tabulka – Zásoba vody ve sněhové pokrývce v jednotlivých krajích ČR



Vodní hodnota sněhu (SVH) k 20. 2. 2017



Rozložení vodní hodnoty sněhu (SVH) na území ČR

Povodí po profil	odtoková výška (mm)	objem (mil.m ³)
Orlice po Týniště n. Orlicí	54,0	83,9
Labe po Přelouč	40,9	263,2
Cidlina pod Sáňy	11,0	12,7
Jizera po ústí	72,4	158,7
Vltava po VD Lipno	80,2	76,1
Otava po ústí	37,0	142,0
Lužnice po ústí	13,3	56,3
Vltava po VD Orlík	25,5	308,7
Sázava po ústí	22,4	97,4
Berounka po ústí	10,1	89,4
Ohře po VD Nechanice	45,6	164,8
Labe po Děčín	23,0	1175,0

Povodí po profil	odtoková výška (mm)	objem (mil.m ³)
Opava po ústí	30,2	63,1
Odra po státní hranici	26,2	123,8
Olše po Věřňovice	32,9	35,3
Morava po Moravičany	64,3	100,2
Bečva po ústí	31,0	50,2
Morava po Strážnici	26,6	243,2
Dyje po VD Vranov	28,8	63,8
Svitava po ústí	23,4	26,9
Jihlava po ústí	29,4	88,1
Svratka po ústí	25,2	103,7
Morava a Dyje	23,3	561,3

Tabulka - Zásoba vody ve sněhové pokrývce ve vybraných profilech

Nadmořská výška	územní podíl plochy (%)	průměrná SVH (mm)
do 300 m	24,2	1,4
300-500 m	42,1	10
500-700 m	25,8	34,9
700-900 m	5,7	83,4
900-1100 m	1,7	154,8
více než 1100 m	0,5	224,7

Tabulka - Rozložení vodní hodnoty sněhu v závislosti na nadmořské výšce

Výhled:

V následujícím týdnu se budou zásoby vody ve sněhové pokrývce snižovat.

Zpracoval: Řičicová, Bercha, ČHMÚ, OAH, OHP