



ČESKÝ HYDROMETEOROLOGICKÝ ÚSTAV

Centrální předpovědní pracoviště v Praze

Oddělení hydrologických předpovědí

Informace o sněhové pokrývce na území ČR k 20. 11. 2017

Sněhová pokrývka v průběhu týdne pozvolna ubývala, zejména ve středních polohách, kde sníh téměř roztál. V průběhu víkendu ve středních a vyšších polohách sněžilo. V pondělí (13. 11.) přibyl nový sníh pouze v nejvyšších polohách Beskyd (Lysá hora 10 cm) a slabě také v Jizerských horách (do 2 cm). Další výskyt nového sněhu byl zaznamenán až během víkendu. V sobotu napadl čerstvý sníh ve všech horských oblastech, nejvíce nasněžilo na Šumavě (4 až 7 cm), v neděli pak přibyl sněhu více - na Šumavě a Krušných horách až 10 až 18 cm, v Krkonoších a Orlických horách většinou 5 až 10 cm, v Peci pod Sněžkou až 13 cm.

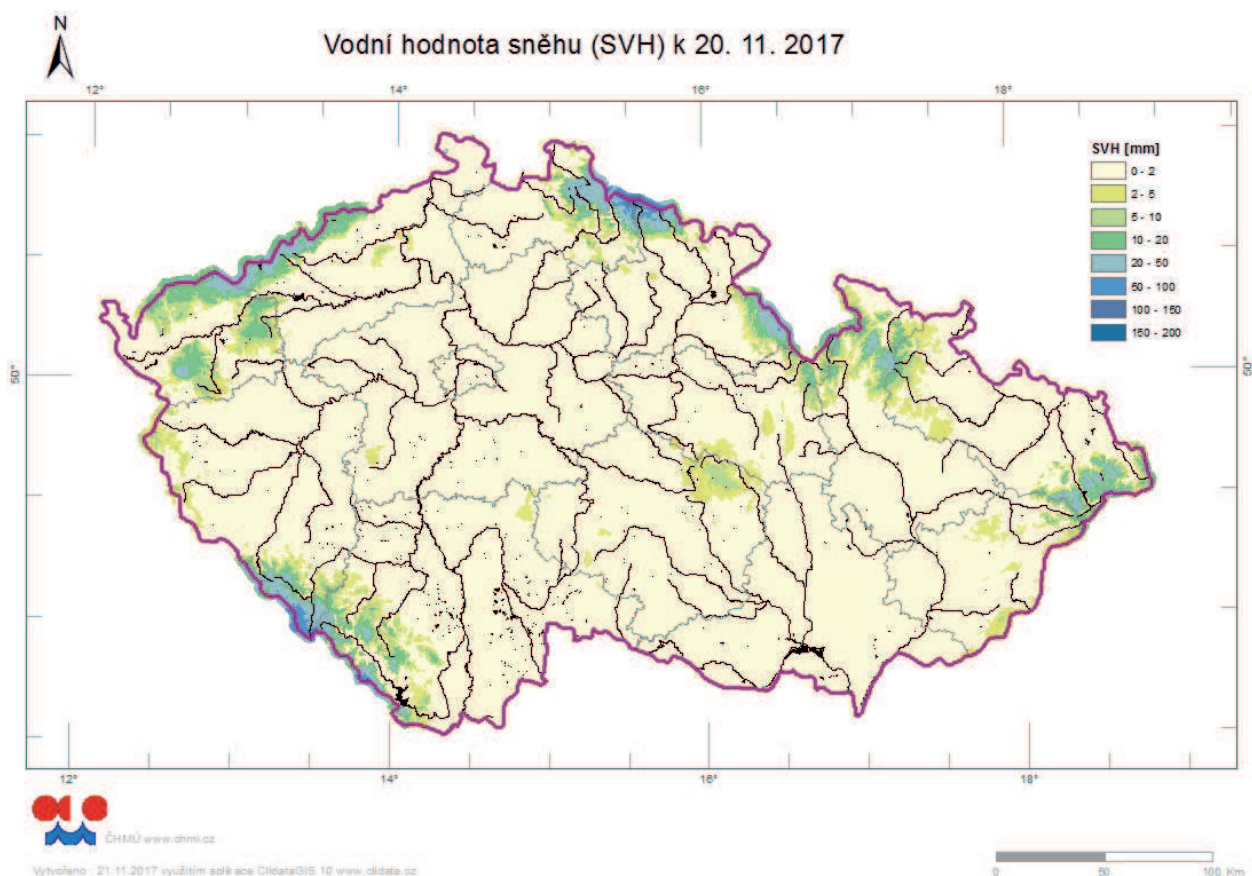
V horských oblastech (nad 1000 m n .m.) byly teploty v průběhu celého týdne záporné.

Nejvíce sněhu k pondělnímu ránu leží na hřebenech Krkonoš a Šumavy, kde je 25 až 50 cm. Dnes ráno na hřebenech Krkonoš v profilu Dvoračky mýtina bylo naměřeno 47 cm výšky sněhu a 116 mm vodní hodnoty, na Lysé hoře bylo 50 cm a 113 mm.

Odhad celkového množství vody ve sněhové pokrývce na území ČR k 20. 11. 2017 činí cca 0,134 miliardy m³, což představuje v průměru cca 1,7 mm (1,7 litr na jeden metr čtvereční).

Kraj	průměrná SVH (mm)	Objem vody (mil. m3)
Středočeský	0,1	1,1
Praha	0	0,0
Jihočeský	1,6	16,1
Ústecký	2,2	11,7
Liberecký	5,9	18,7
Zlínský	0,9	3,6
Vysočina	0,6	4,2
Plzeňský	2,5	18,9
Pardubický	1	4,5
Olomoucký	1,9	9,8
Moravskoslezský	2,6	14,5
Královehradecký	3,8	18,1
Karlovarský	5,1	16,9
Jihomoravský	0	0,0

Tabulka – Zásoba vody ve sněhové pokrývce v jednotlivých krajích ČR



Rozložení vodní hodnoty sněhu (SVH) na území ČR

Povodí po profil	odtoková výška (mm)	objem (mil.m³)
Orlice po Týniště n. Orlicí	5,4	8,4
Labe po Přelouč	3,4	21,9
Cidlina pod Sáňy	0,2	0,2
Jizera po ústí	7,1	15,6
Vltava po VD Lipno	10,8	10,2
Otava po ústí	4,8	18,4
Lužnice po ústí	0,2	0,8
Vltava po VD Orlík	2,7	32,7
Sázava po ústí	0,3	1,3
Berounka po ústí	0,7	6,2
Ohře po VD Nechanice	5,3	19,2
Labe po Děčín	1,9	97,1

Povodí po profil	odtoková výška (mm)	objem (mil.m³)
Opava po ústí	1,8	3,8
Odra po státní hranici	2,5	11,8
Olše po Věřňovice	3,8	4,1
Morava po Moravičany	4,6	7,2
Bečva po ústí	1,6	2,6
Morava po Strážnici	1,2	11,0
Dyje po VD Vranov	0,4	0,9
Svitava po ústí	0,4	0,5
Jihlava po ústí	0,2	0,6
Svratka po ústí	0,6	2,5
Morava a Dyje	0,7	16,9

Tabulka - Zásoba vody ve sněhové pokrývce ve vybraných profilech

Nadmořská výška	územní podíl plochy (%)	průměrná SVH (mm)
do 300 m	24,2	0
300-500 m	42,1	0,2
500-700 m	25,8	1,8
700-900 m	5,7	10,4
900-1100 m	1,7	23,1
více než 1100 m	0,5	45,2

Tabulka - Rozložení vodní hodnoty sněhu v závislosti na nadmořské výšce

Výhled:

Sněhová pokrývka ve středních polohách pozvolna odtaje, ve vyšších polohách bude docházet k jejímu slehávání a slabému úbytku. Ke konci týdne očekáváme mírný nárůst sněhové pokrývky v polohách nad 400 m n. m.

Zpracoval: Bercha, Řičicová, Kimlová ČHMÚ OAH, OHP