



# ČESKÝ HYDROMETEOROLOGICKÝ ÚSTAV

Centrální předpovědní pracoviště v Praze

Oddělení hydrologických předpovědí

## Informace o sněhové pokrývce na území ČR k 4. 12. 2017

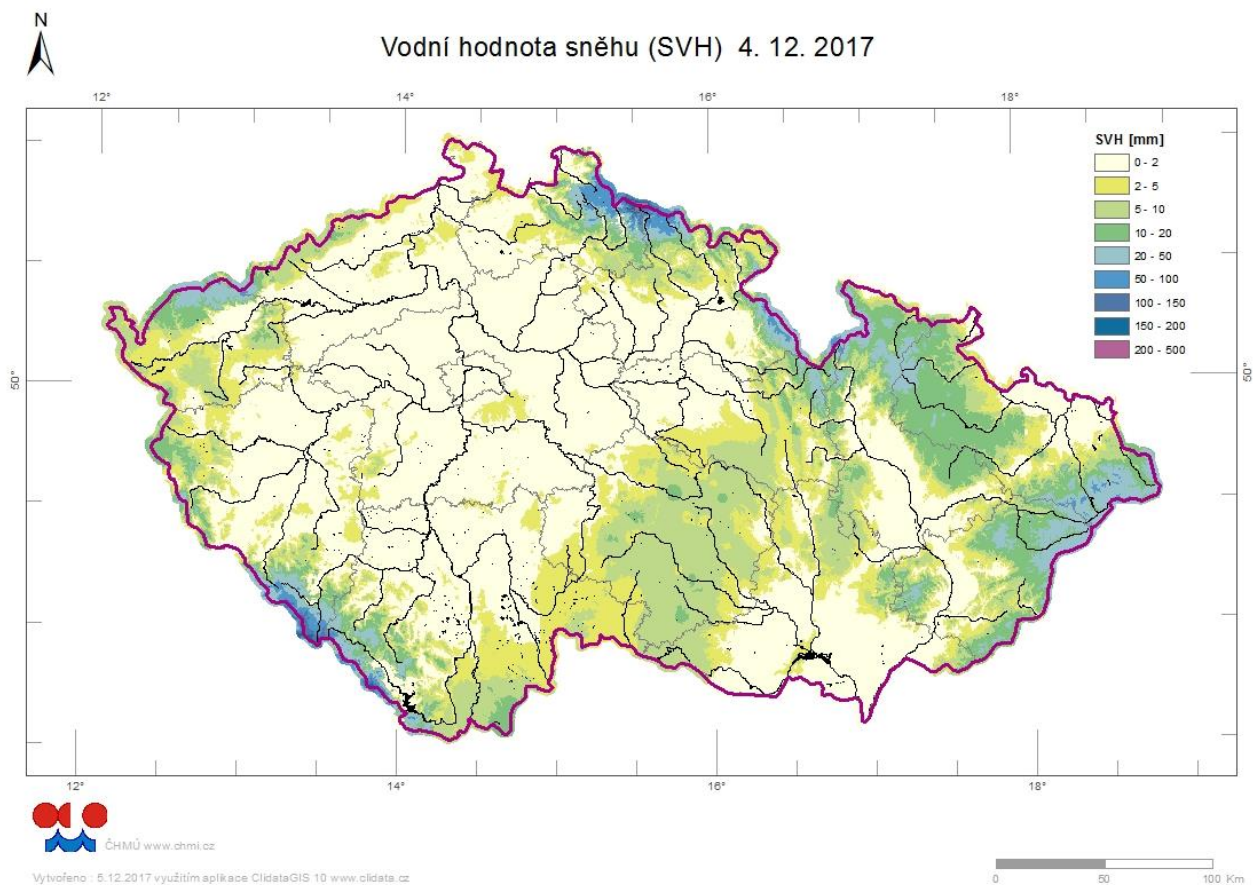
Po celý týden se v horských oblastech udržovaly minimální i maximální teploty pod bodem mrazu, nejchladnější byl konec týdne. Sněhová pokrývka se v průběhu uplynulého týdne zvyšovala. V pondělí sněžilo hlavně na horách v Čechách, nejvíce spadlo v Krkonoších (Labská bouda 16 cm) a na Šumavě (Železná Ruda 11 cm). V úterý připadl nový sníh zejména na severu republiky, na Českomoravské vrchovině a na Šumavě. Nejvíce napadlo v Krkonoších (Labská bouda 12 cm). Ve středu a ve čtvrtek sněžilo na Moravě 2 až 10 cm, resp. 10 až 25 cm (Lysá hora ve čtvrtek 26 cm) a na Šumavě kolem 10 cm. V sobotu připadlo 2 až 5 cm nového sněhu ve všech horských oblastech. Během neděle napadlo v horských oblastech na severu republiky 5 až 10 cm, jinde jen do 5 cm. Celkově sníh přibyl ve všech horských oblastech, ve středních, částečně i nižších polohách.

Nejvíce sněhu k pondělnímu ránu leží na hřebenech Šumavy (50 až 70 cm) a Krkonoš (60 až 90 cm). Dnes ráno Šumavě bylo naměřeno nad Březníkem 71 cm, v Krkonoších na Lysé hoře 74 cm výšky sněhu a 216 mm vodní hodnoty.

**Odhad celkového množství vody ve sněhové pokrývce na území ČR k 4. 12. 2017 činí cca 0,418 miliardy m<sup>3</sup>, což představuje v průměru cca 5,3 mm (5,3 litru na jeden metr čtvereční).**

Kraj	průměrná SVH (mm)	Objem vody (mil. m <sup>3</sup> )
Středočeský	0,5	5,5
Praha	0,1	0,0
Jihočeský	4,6	46,3
Ústecký	1,5	8,0
Liberecký	12,2	38,6
Zlínský	10,3	40,8
Vysočina	5,1	35,3
Plzeňský	6	45,4
Pardubický	4,6	20,8
Olomoucký	7,2	37,0
Moravskoslezský	11,6	64,5
Královehradecký	7,9	37,6
Karlovarský	6,4	21,2
Jihomoravský	2,4	16,9

*Tabulka – Zásoba vody ve sněhové pokrývce v jednotlivých krajích ČR*



*Rozložení vodní hodnoty sněhu (SVH) na území ČR*

Povodí po profil	odtoková výška (mm)	objem (mil.m <sup>3</sup> )
Orlice po Týniště n. Orlicí	11,7	18,2
Labe po Přelouč	7,8	50,2
Cidlina pod Sáňy	1,1	1,3
Jizera po ústí	14,3	31,3
Vltava po VD Lipno	22,0	20,9
Otava po ústí	8,9	34,2
Lužnice po ústí	2,2	9,3
Vltava po VD Orlík	6,5	78,7
Sázava po ústí	2,5	10,9
Berounka po ústí	2,1	18,6
Ohře po VD Nechanice	6,5	23,5
Labe po Děčín	4,3	219,7

Povodí po profil	odtoková výška (mm)	objem (mil.m <sup>3</sup> )
Opava po ústí	11,3	23,6
Odra po státní hranici	11,5	54,3
Olše po Věřňovice	13,5	14,5
Morava po Moravičany	11,3	17,6
Bečva po ústí	15,0	24,3
Morava po Strážnici	7,5	68,6
Dyje po VD Vranov	5,2	11,5
Svitava po ústí	4,6	5,3
Jihlava po ústí	5,4	16,2
Svratka po ústí	4,2	17,3
Morava a Dyje	5,5	132,5

*Tabulka - Zásoba vody ve sněhové pokrývce ve vybraných profilech*

<b>Nadmořská výška</b>	<b>územní podíl plochy (%)</b>	<b>průměrná SVH (mm)</b>
do 300 m	24,2	0,6
300-500 m	42,1	3,1
500-700 m	25,8	7,2
700-900 m	5,7	17,3
900-1100 m	1,7	39,1
více než 1100 m	0,5	78,6

*Tabulka - Rozložení vodní hodnoty sněhu v závislosti na nadmořské výšce*

Výhled:

Sněhová pokrývka bude mírně narůstat. V úterý případně sníh v polohách nad 600 m n. m., na horách na severu a severovýchodě až 10 cm. Od čtvrtka pak očekáváme další přibývání sněhové pokrývky v polohách nad 800 m n. m.

Zpracoval: Bercha, Řičicová, Kimlová ČHMÚ OAH, OHP