



# ČESKÝ HYDROMETEOROLOGICKÝ ÚSTAV

Centrální předpovědní pracoviště v Praze

Oddělení hydrologických předpovědí

## Informace o sněhové pokrývce na území ČR k 14. 1. 2019

V pondělí přecházela přes naše území rozpadající se okluzní fronta. V dalších dnech postupovala ze Severního moře k jihovýchodu tlaková níže, s ní spojený frontální systém přešel přes naše území k východu a za ním k nám ve středu pronikl od severu studený vzduch. Od pátku počasí u nás ovlivňovaly postupující okludující frontální systémy od severozápadu.

Bylo převážně oblačno až zataženo, srážky ve formě sněhu, v nižších polohách i dešťové, se vyskytovaly každý den. Nejvyšší denní teploty se zpočátku pohybovaly v rozmezí od 0 do 4 °C, během týdne i -2 až +2 °C, v neděli se oteplilo na 2 až 6 °C. Noční teploty zpočátku dosahovaly 0 až -4 °C, na severovýchodě republiky až -10°C, ke konci týdne se oteplilo na +3 až -1 °C.

V pondělí sněžilo téměř na celém území, nejvíce nového sněhu připadlo v Jizerských horách a v Krkonoších (Desná 14 cm, Pec pod Sněžkou 10 cm). V úterý byly srážky vydatnější, kromě Polabí napadlo na celé území 5 až 15 cm nového sněhu, nejvíce pak v Beskydech a v Krkonoších (Staré Hamry 32 cm, Pec pod Sněžkou 27 cm). Ve středu opět sněžilo 5 až 15 cm na celém území, na západě republiky až 25 cm (Šindelová). Ve čtvrtek bylo sněžení méně vydatné, na většině území do 10 cm, v Jeseníkách a na Šumavě až 20 cm (Staré město a Železná ruda). V pátek připadlo 5 až 10 cm nového sněhu na celém území, v sobotu pak 5 až 15 cm ve středních a vyšších polohách. V neděli sněžilo na horách, nejvíce nového sněhu připadlo v Krkonoších (Labská bouda 30 cm, Pec pod Sněžkou 25 cm).

Sněhová pokrývka v průběhu týdne ve všech polohách přibývala, v závěru týdne pak díky oteplení a dešťovým srážkám ubyla v nižších polohách.

*Nejvíce sněhu k pondělnímu ránu (14. 1. 2018) leželo v Beskydech a Krkonoších (na Lysé hoře v Beskydech bylo naměřeno 209 cm výšky sněhu a 413 mm vodní hodnoty, na Dvoračkách na mýtině 206 cm a 595mm). Na hřebenech Šumavy leží 120 až 185 cm, v Jizerských horách 110 až 170 cm a v Jeseníkách 110 až 150 cm.*

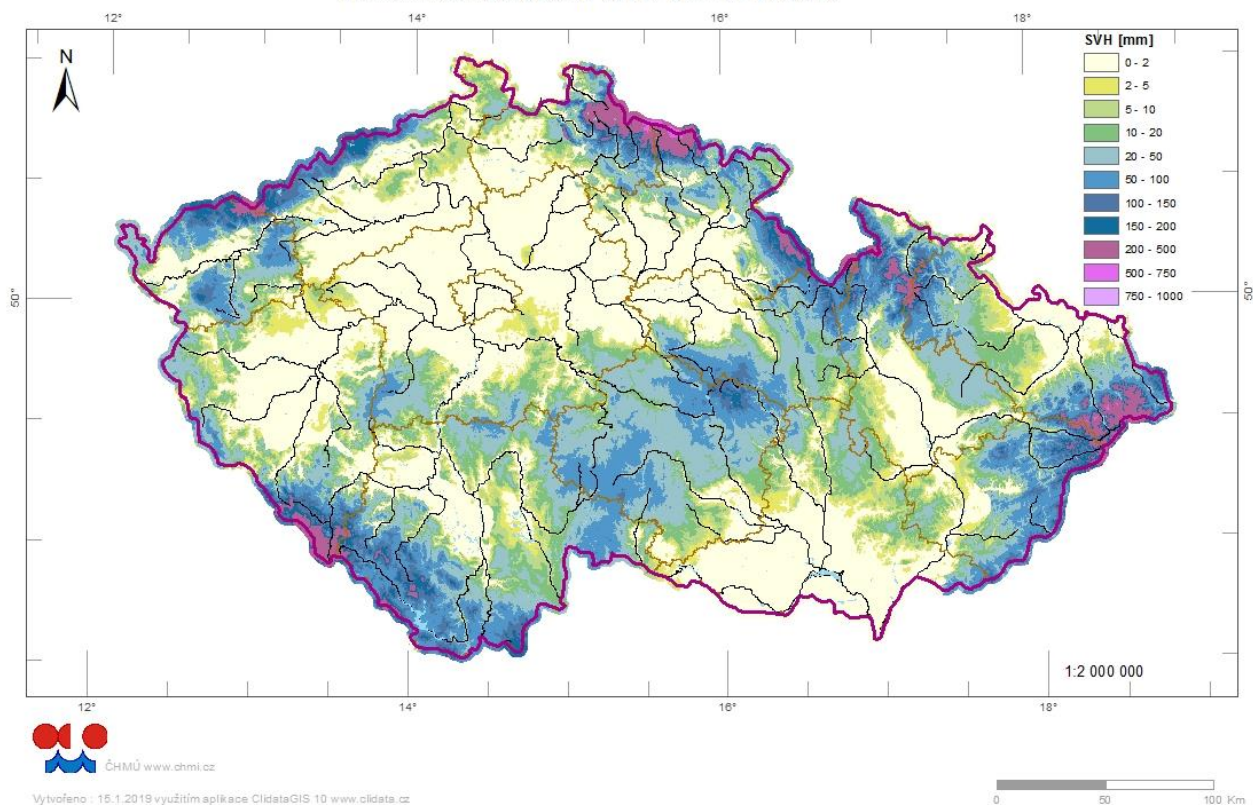
**Odhad celkového množství vody ve sněhové pokrývce na území ČR k 14. 1. 2019 činí cca 2,366 mld. m<sup>3</sup>, což představuje v průměru cca 30 mm (30 litrů na jeden metr čtvereční).**

Kraj	průměrná SVH (mm)	Objem vody (mil. m <sup>3</sup> )
Středočeský	5,6	61,6
Praha	0	0,0
Jihočeský	37,9	381,5
Ústecký	19,5	104,1
Liberecký	60,3	190,6
Zlínský	47,9	189,7
Vysočina	37,7	260,9
Plzeňský	23,3	176,2
Pardubický	31,4	142,0
Olomoucký	34,6	177,8
Moravskoslezský	51	283,8
Královehradecký	44,3	211,1
Karlovarský	43,8	145,2
Jihomoravský	6	42,4

Tabulka – Zásoba vody ve sněhové pokrývce v jednotlivých krajích ČR

## Rozložení vodní hodnoty sněhu (SVH) na území ČR

Vodní hodnota sněhu SVH ke 14. 1. 2019



Vytvořeno: 15.1.2019 využitím aplikace ClidataGIS 10 www.clidata.cz

0 50 100 Km

Povodí po profil	odtoková výška (mm)	objem (mil,m <sup>3</sup> )
Orlice po Týniště n, Orlicí	66,3	103,0
Labe po Přelouč	47,5	305,6
Cidlina pod Sáňy	4,8	5,5
Jizera po ústí	68,3	149,7
Vltava po VD Lipno	113,0	107,2
Otava po ústí	49,1	188,4
Lužnice po ústí	26,8	113,4
Vltava po VD Orlík	44,8	542,4
Sázava po ústí	27,0	117,4
Berounka po ústí	9,6	85,0
Ohře po VD Nechanice	44,1	159,4
Labe po Děčín	27,8	1420,3

Povodí po profil	odtoková výška (mm)	objem (mil,m <sup>3</sup> )
Opava po ústí	37,8	79,0
Odra po státní hranici	47,7	225,3
Olše po Věřňovice	77,2	82,8
Morava po Moravičany	78,7	122,7
Bečva po ústí	70,5	114,1
Morava po Strážnici	35,3	322,8
Dyje po VD Vranov	25,9	57,3
Svitava po ústí	20,2	23,2
Jihlava po ústí	21,5	64,4
Svratka po ústí	24,7	101,7
Morava a Dyje	25,4	611,9

Tabulka - Zásoba vody ve sněhové pokrývce ve vybraných profilech

<b>Nadmořská výška</b>	<b>územní podíl plochy (%)</b>	<b>průměrná SVH (mm)</b>
do 300 m	24,2	1,2
300-500 m	42,1	11,7
500-700 m	25,8	47,3
700-900 m	5,7	130,2
900-1100 m	1,7	213,5
více než 1100 m	0,5	333,6

*Tabulka - Rozložení vodní hodnoty sněhu v závislosti na nadmořské výšce*

Výhled:

Předpokládáme, že zásoby vody ve sněhové pokrývce budou v průběhu týdne ve vyšších a středních polohách mírně přibývat. V nižších polohách budou zásoby slabě přibývat nebo kolísat v závislosti na aktuálním skupenství srážek.

Zpracoval: Řiřicová, Kimlová ČHMÚ OAH, OHP