



# ČESKÝ HYDROMETEOROLOGICKÝ ÚSTAV

Centrální předpovědní pracoviště v Praze

Oddělení hydrologických předpovědí

## Informace o sněhové pokrývce na území ČR k 11. 3. 2019

Počasí bylo v průběhu uplynulého týdnu velmi proměnlivé. V pondělí přešla od západu přes naše území studená fronta, za kterou k nám pronikal chladný oceánský vzduch. Ve středu na území ČR začal proudit teplejší vzduch od jihozápadu. V pátek v čerstvém západním proudění postupovala přes naše území podružná studená fronta, během víkendu pak další frontální systémy.

Po většinu týdne převažovalo polojasno až oblačno, případně zataženo s přeháňkami. V pondělí dosahovaly nejnižší noční teploty hodnot od 7 do 3 °C, na horách až kolem 0 °C, nejvyšší denní teploty vystoupily na 8 až 12 °C. Nejchladnější den bylo úterý, kdy noční teploty klesly na -2 až 2 °C, na horách až k -5 °C. Od středy se minimální teploty pohybovaly od 5 do 1 °C, záporné byly většinou jen v horských oblastech. Nejvyšší denní teploty dosahovaly nejčastěji hodnot od 8 do 12 °C.

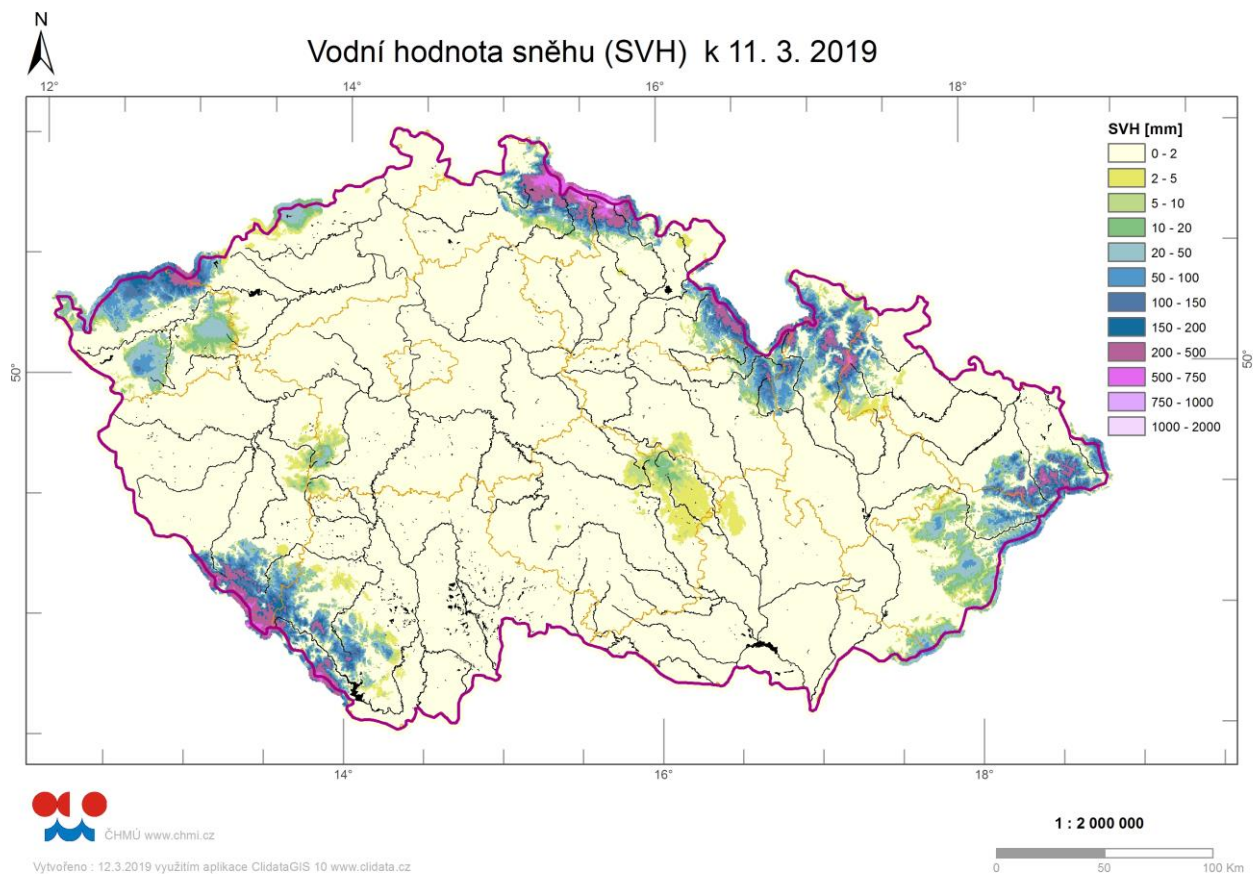
Nový sníh napadl v pondělí na Šumavě (Churáňov a Železná ruda 2 cm), v úterý ve všech horských oblastech (Pec pod Sněžkou 8 cm, Churáňov 7 cm). V sobotu a neděli se na celém území vyskytovaly srážky, které pouze v nejvyšších polohách přecházely ve sněžení. V sobotu připadlo na Šeráku 8 cm, v Pec pod Sněžkou 4 cm, v neděli připadlo 5 až 10 cm nového sněhu, v Krkonoších až 15 cm (Labská bouda 15 cm, Pec pod Sněžkou 11 cm).

*Na hřebenech Krkonoš leží v současnosti 80 až 220 cm, v Jizerských horách 70 až 140 cm, na Šumavě 50 až 190 cm, v Krušných horách 50 až 120 cm v Orlických horách 80 až 120 cm, v Hrubém Jeseníku a okolí 70 až 120 cm a v Beskydech 40 až 145 cm. K pondělnímu ránu (11. 3. 2019) bylo např. naměřeno v Krkonoších na Lysé hoře 208 cm, což odpovídalo 899 mm vodní hodnoty, dále např. v Jizerských horách na Rozmezí 144 cm, na Šumavě na Blatném vrchu 187 cm a v Beskydech na Lysé hoře, kde leží 143 cm, tj. 485 mm vodní hodnoty.*

**Odhad celkového množství vody ve sněhové pokrývce na území ČR k 11. 3. 2019 činí cca 0,993 mld. m<sup>3</sup>, což představuje v průměru cca 12,6 mm (12,6 litrů na jeden metr čtvereční).**

Kraj	průměrná SVH (mm)	Objem vody (mil. m <sup>3</sup> )
Středočeský	0,3	3,3
Praha	0	0,0
Jihočeský	10	100,7
Ústecký	3,1	16,6
Liberecký	52,1	164,7
Zlínský	11,5	45,5
Vysočina	0,9	6,2
Plzeňský	18,1	136,9
Pardubický	8,6	38,9
Olomoucký	19,8	101,8
Moravskoslezský	22,7	126,3
Královohradecký	33,9	161,5
Karlovarský	26,7	88,5
Jihomoravský	0,3	2,1

*Tabulka – Zásoba vody ve sněhové pokrývce v jednotlivých krajích ČR*



*Rozložení vodní hodnoty sněhu (SVH) na území ČR*

Povodí po profil	odtoková výška (mm)	objem (mil,m <sup>3</sup> )
Orlice po Týniště n, Orlicí	43,6	67,7
Labe po Přelouč	29,5	189,8
Cidlina pod Sáňy	0,0	0,0
Jizera po ústí	65,6	143,8
Vltava po VD Lipno	76,3	72,4
Otava po ústí	36,9	141,6
Lužnice po ústí	0,0	0,0
Vltava po VD Orlík	18,9	228,8
Sázava po ústí	0,4	1,7
Berounka po ústí	3,2	28,3
Ohře po VD Nechanice	25,6	92,5
Labe po Děčín	13,2	674,4

Povodí po profil	odtoková výška (mm)	objem (mil,m <sup>3</sup> )
Opava po ústí	17,1	35,7
Odra po státní hranici	22,3	105,3
Olše po Věřňovice	32,4	34,7
Morava po Moravičany	53,9	84,0
Bečva po ústí	19,0	30,8
Morava po Strážnici	13,8	126,2
Dyje po VD Vranov	0,0	0,0
Svitava po ústí	0,2	0,2
Jihlava po ústí	0,2	0,6
Svratka po ústí	1,1	4,5
Morava a Dyje	6,3	151,8

*Tabulka - Zásoba vody ve sněhové pokrývce ve vybraných profilech*

<b>Nadmořská výška</b>	<b>územní podíl plochy (%)</b>	<b>průměrná SVH (mm)</b>
do 300 m	24,2	0
300-500 m	42,1	1,2
500-700 m	25,8	9,3
700-900 m	5,7	68,4
900-1100 m	1,7	213,1
více než 1100 m	0,5	449,1

*Tabulka - Rozložení vodní hodnoty sněhu v závislosti na nadmořské výšce*

**Výhled:**

V následujících dnech očekáváme srážky, které budou v polohách nad 700 m n. m. smíšené nebo sněhové. Ve středních polohách dešťové srážky podpoří odtávání sněhové pokrývky, v horských oblastech se pravděpodobně zásoby vody ve sněhu slabě zvýší. V závěru týdne dojde k poměrně výraznějšímu oteplení, srážky budou dešťové i v nejvyšších polohách a sněhová pokrývka bude odtávat ve všech polohách.

Zpracoval: Řičicová, Bercha, Kimlová ČHMÚ OHP, OAH