



ČESKÝ HYDROMETEOROLOGICKÝ ÚSTAV

Centrální předpovědní pracoviště v Praze

Oddělení hydrologických předpovědí

Informace o sněhové pokrývce na území ČR k 3. 2. 2020

Na začátku týdne postupovala přes střední Evropu od jihozápadu mělká brázda nižšího tlaku vzduchu a na naše území proudil chladný a vlhký vzduch od západu. Od čtvrtka nás v čerstvém západním proudění ovlivňovaly jednotlivé frontální systémy.

V průběhu týdne bylo většinou zataženo a oblačno, k závěru týdne bylo i polojasno až jasno, a to zejména ve středních a nižších polohách. Minimální noční teploty dosahovaly od pondělí do čtvrtka většinou hodnot od +1 do -3 °C. K závěru týdne se oteplovalo na +5 až +1 °C, postupně až na +7 a +3°C. Denní teploty se od pondělí do čtvrtka pohybovaly převážně od +3 do +7 °C. K závěru týdne se oteplovalo převážně na +10 až +14 °C, v neděli se ochladilo na +7 a +11°C. V 1000 m n. m. byla zpočátku týdne maxima teploty vzduchu v rozmezí -2 až +2 °C, k závěru týdne okolo +7°C, v neděli okolo +3°C. Nejtepleji bylo v sobotu 1. 2., kdy maxima teploty vzduchu dosahovaly na jižní Moravě +15 až +17 °C, na horských hřebenech bylo převážně +4 až +8 °C.

Srážky se v průběhu týdne vyskytovaly téměř každý den, na horách to byly až do čtvrtka srážky sněhové, v následujících dnech pak přšlo i v horských oblastech, nejvíce na Šumavě, kde 1. a 2. února napršelo každý den v maximech 20 až 30 mm. Úhrny nového sněhu v období od úterý do čtvrtečního rána dosáhly na Šumavě 20 až 32 cm, v Krkonoších 5 až 20 cm a v Jizerských horách 5 až 13 cm. K pondělnímu ránu 3. 2. byl na některých horských stanicích zaznamenán nový sníh, a to v úhrnu od 1 do 5 cm.

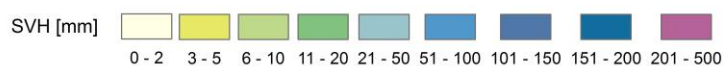
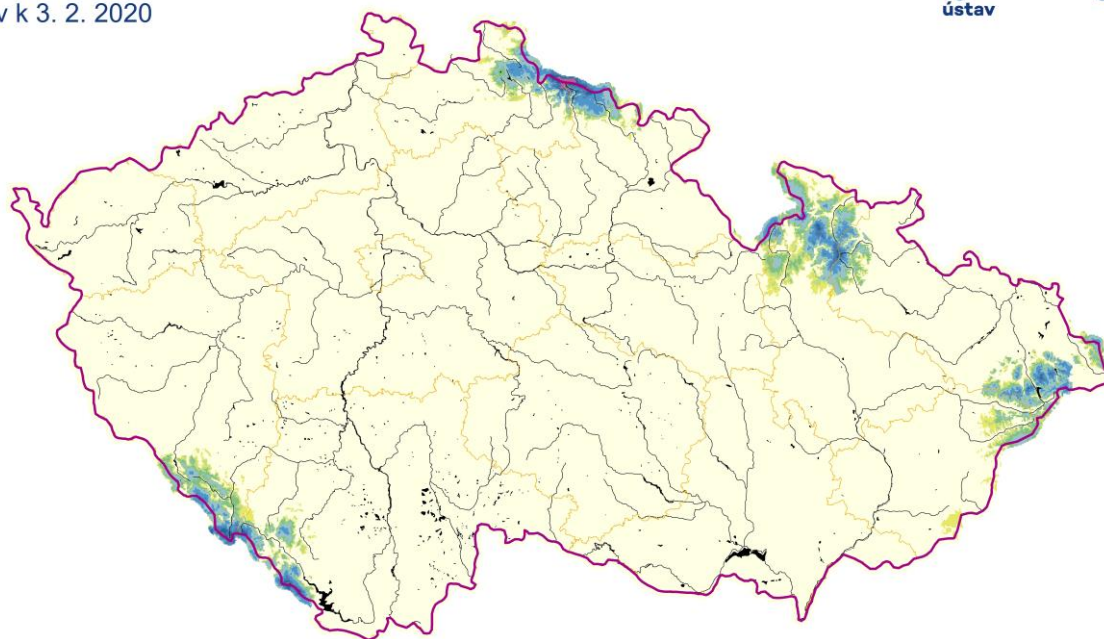
Odhad celkového množství vody ve sněhové pokrývce na území ČR k 3. 2. 2020 činí cca 0,126 mld. m³, což představuje v průměru cca 1,6 mm (1,6 litru na jeden metr čtvereční).

kraj	průměrná SVH [mm]	objem vody [mil. m3]
Středočeský	0	0,0
Praha	0	0,0
Jihočeský	1,2	12,1
Ústecký	0	0,0
Liberecký	5,5	17,4
Zlínský	1,3	5,1
Vysočina	0	0,0
Plzeňský	2,1	15,9
Pardubický	0,4	1,8
Olomoucký	4,8	24,7
Moravskoslezský	5,5	30,6
Královehradecký	3,6	17,2
Karlovarský	0	0,0
Jihomoravský	0	0,0

Tabulka – Zásoba vody ve sněhové pokrývce v jednotlivých krajích ČR

Vodní hodnota sněhu (SVH)

Stav k 3. 2. 2020



Vytvořeno: 4. 2. 2020 využitím aplikace ClidataGIS 10



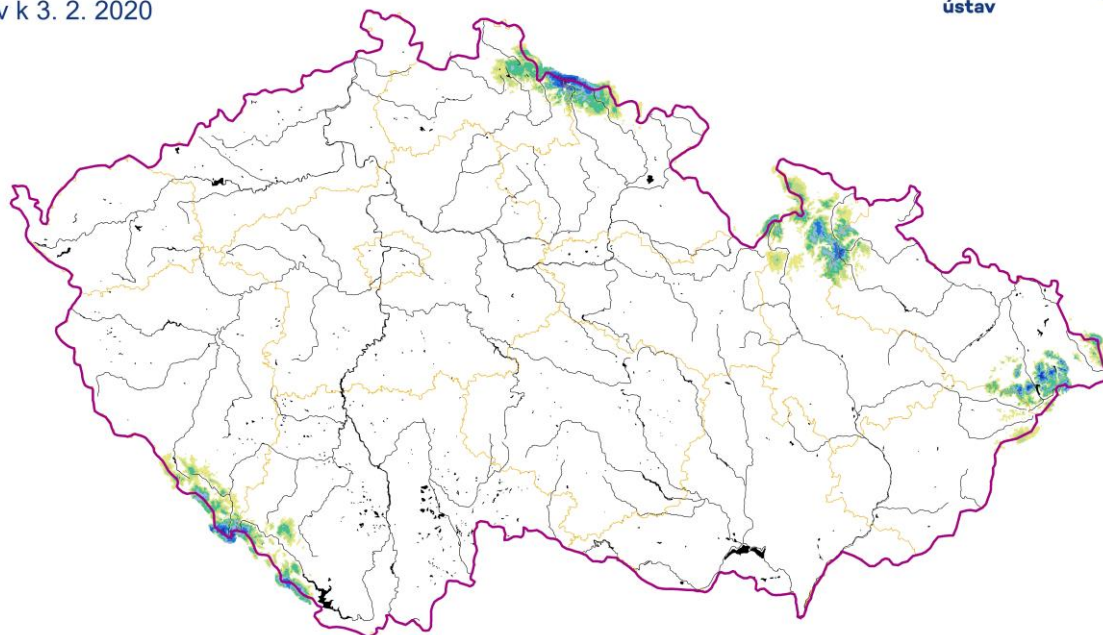
www.chmi.cz

Rozložení vodní hodnoty sněhu (SVH) na území ČR

Pozn.: Zimní sezóna 2019/2020 je z hlediska zásob vody ve sněhu velmi podprůměrná. Počet stanic, kde leží sníh, je omezený. Z tohoto důvodu nemusí být interpolace věrohodná a vypočtené údaje nemusejí v některých oblastech přesně odpovídat skutečnému množství zásob vody ve sněhové pokrývce.

Výška sněhové pokrývky (SCE)

Stav k 3. 2. 2020



Vytvořeno: 4. 2. 2020 využitím aplikace ClidataGIS 10



www.chmi.cz

povodí po profil	odtoková výška [mm]	objem [mil,m ³]
Orlice po Týniště n, Orlicí	0,2	0,3
Labe po Přelouč	2,7	17,4
Cidlina pod Sáňy	0,0	0,0
Jizera po ústí	6,9	15,1
Vltava po VD Lipno	12,6	12,0
Otava po ústí	3,9	15,0
Lužnice po ústí	0,0	0,0
Vltava po VD Orlík	2,3	27,8
Sázava po ústí	0,0	0,0
Berounka po ústí	0,2	1,8
Ohře po VD Nechanice	0,0	0,0
Labe po Děčín	1,2	61,3

povodí po profil	odtoková výška [mm]	objem [mil,m ³]
Opava po ústí	5,2	10,9
Odra po státní hranici	6,1	28,8
Olše po Věřňovice	4,4	4,7
Morava po Moravičany	9,6	15,0
Bečva po ústí	2,9	4,7
Morava po Strážnici	2,2	20,1
Dyje po VD Vranov	0,0	0,0
Svitava po ústí	0,0	0,0
Jihlava po ústí	0,0	0,0
Svratka po ústí	0,0	0,0
Morava a Dyje	1,0	24,1

Tabulka - Zásoba vody ve sněhové pokrývce ve vybraných profilech

nadmořská výška [m n, m,]	územní podíl plochy [%]	průměrná SVH [mm]
do 300	24,2	0
300-500	42,1	94,8
500-700	25,8	0,1
700-900	5,7	0,7
900-1100	1,7	7,4
více než 1100	0,5	28,8

Tabulka - Rozložení vodní hodnoty sněhu v závislosti na nadmořské výšce

Od úterý do čtvrtka očekáváme sněžení v polohách nad 300-400 m, v nižších polohách bude déšť nebo déšť se sněhem. V pátek předpokládáme sněhové přehánky nad 500 m n. m., v sobotu by měly být srážky minimální, v neděli pak od vyšších, přechodně i od středních poloh sněhové. Zásoby vody ve sněhu budou do čtvrtka přibývat i od středních poloh. Celkově očekáváme zvýšení zásob vody ve sněhové pokrývce.

Zpracovali: Řičicová, Bercha ČHMÚ OHP, OAH